



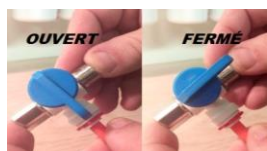
IMPORTANT : Lire les instructions au complet avant de procéder au changement du filtre

Changement de la membrane Osmose inversée ROA-5751



Premièrement, assurez-vous que votre valve d'arrivée d'eau et la valve du réservoir sont bien fermées. Ensuite ouvrez le robinet de l'osmose sur l'évier. Si n'y a plus d'eau à votre robinet, les deux valves sont bien fermées.

Valve D'arrivée D'eau



Valve du réservoir

1

- Pour que ça soit plus facile, dévissez le filtre ③ (carbon block) qui est à côté de la membrane.



2

- Tournez la membrane vers la gauche pour avoir le raccord coudé sur le devant du système. Puis, mettez un bol sous la membrane.



3

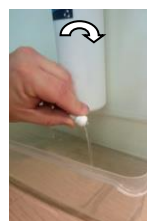
- Enlevez la goupille rouge, s'il y en a une. Ensuite, débranchez le tuyau noir du coude et tournez le coude vers le bol. L'eau du filtre ④ (la membrane) va se vidanger.



Retirez la goupille



En maintenant le collet enfoncé sur le coude, tirez sur le tuyau noir



4

- Une fois la vidange faite, dévissez la membrane au complet, tout en gardant le bol sous celle-ci, car pendant que vous la dévissez, l'eau peut continuer de couler par le coude. Puis, tournez la membrane dans le bol pour finir de la vidanger.

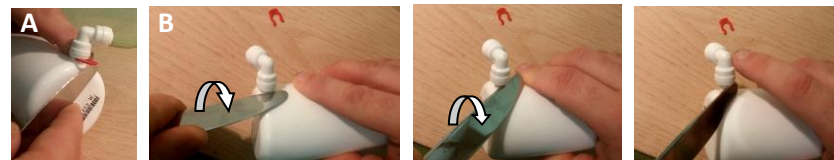


IMPORTANT : Revérifier plusieurs fois que rien ne coule durant les 24 à 48 heures qui suivent le changement de filtre.

Changement de la membrane Osmose inversée ROA-5751

5

- Enlevez, s'il y en a une, la goupille rouge (image A). Après, à l'aide d'un couteau de cuisine, placez le couteau entre le filtre et le coude (image B), puis tournez le couteau pour faire sortir le coude.



6

- Enfoncez le coude sur le drain de la nouvelle membrane et mettez la goupille.
- Mettez de la graisse de plombier (fournie dans la boîte) sur les "O" ring du filtre et vissez au complet la nouvelle membrane sur l'osmose.
- Enfoncez votre tuyau noir jusqu'au fond coude et mettez la goupille rouge.
- Remettez votre filtre ③ (carbon block).



Voilà, c'est fait! Ouvrez la valve d'arrivée d'eau et la valve du réservoir. Laissez les filtres se remplir d'eau, en s'assurant que ça ne coule pas. Ensuite, attendez au moins 2 h que la pression se crée. Après ce délai de 2 h, s'assurez que ça ne coule pas. Puis, videz votre réservoir en ouvrant le robinet de l'osmose à l'évier.

Laissez le réservoir se remplir une deuxième fois pendant au moins 2 h pour que la pression se crée. Après ce délai de 2 h, s'assurez que ça ne coule pas. Puis, videz votre réservoir en ouvrant le robinet de l'osmose à l'évier.

Votre eau est maintenant consommable. Les 4 à 5 premières fois que vous prenez de l'eau, vidangez 4 à 5 verres d'eau avant de boire votre verre d'eau (ces 4 à 5 verres d'eau peuvent contenir un peu de poussière de charbon et plus de bulles d'air). Aussi, par prudence, il est préférable de s'assurer que rien ne coule dans l'armoire durant les 24 à 48h qui suivent.